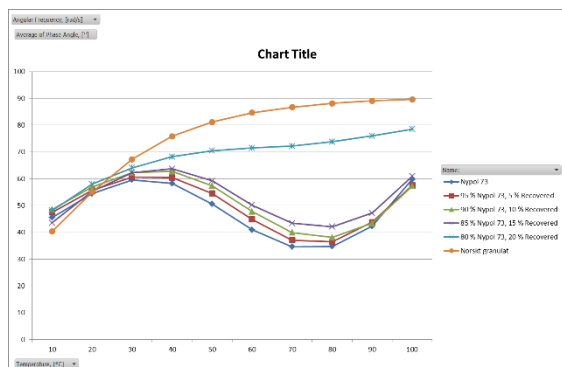


## Bruk av resirkulert asfalt i PMB-dekker

Vegnormal N200 angir øvre grense for tilsetning av resirkulert asfalt i PMB-masser på 10 % uavhengig av bruksområdet til massen. Bruk utover 10 % tilsetning må fraviksbehandles av aktuell fraviksmyndighet.

Bakgrunnen for tillatt mengde tilsetning er KFAs forsøk med ulike mengder umodifisert resirkulert asfalt i masser med PMB på EV 6 i 2014. Gjennom reologiske undersøkelser av blanding mellom jomfruelig PMB-bindemiddel og bindemiddel fra umodifisert resirkulert asfalt, viser det seg at det ved 15 % tilsetning ser ut til å gi en begynnende, men ikke vesentlig svekkelse av polymerens egenskaper.

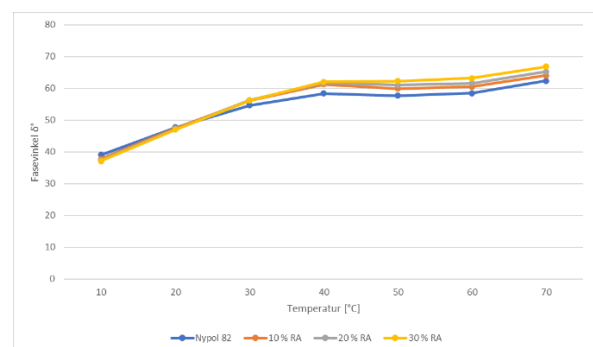


Figur 1 - Fasevinkel som funksjon av temperatur, PMB-bindemiddel tilsatt umodifisert gjenbruksbindemiddel. 15 % tilsetning i lilla og 20 % tilsetning i lyseblått

Siden PMB-bindemiddelets respons på tilsetning av umodifisert bitumen bl.a. avhenger av mengde polymer i jomfruelig PMB og polymerens egenskaper, så er 10 % maksimal tilsetning en fornuftig og ikke konservativ grense.

Anlegg som sorterer returasfalt med PMB, kan tilsette større mengder resirkulert asfalt i asfaltproduksjonen uten at det går utover polymerens egenskaper. Dette betinger at man har god kontroll på returasfaltens bindemiddelkvalitet.

I KFAs forsøk fra EV 16 i 2016 ønsket man å se nærmere på tilsetning av resirkulert asfalt med opphav fra PMB-masser i dekker med PMB. De reologiske undersøkelsene viser at tilsetning opp til 30 % ikke går utover kvalitet eller levetid på dekket.



Figur 2 - Fasevinkel som funksjon av temperatur, PMB-bindemiddel tilsatt modifisert gjenbruksbindemiddel

Fordi det i årene fremover vil bli en økning av returasfalt som stammer fra PMB-dekker er det et ønske om å utnytte PMB-bindemiddelet i resirkulert asfalt på en best mulig måte. KFA oppfordrer byggherrer og entreprenører til å utnytte freste PMB-dekker i ny PMB-masse og om å søke fravik i prosjekter der det ligger til rette for å øke mengden resirkulert PMB-asfalt. Dette krever god kontroll med og separat lagring av fresemassen.