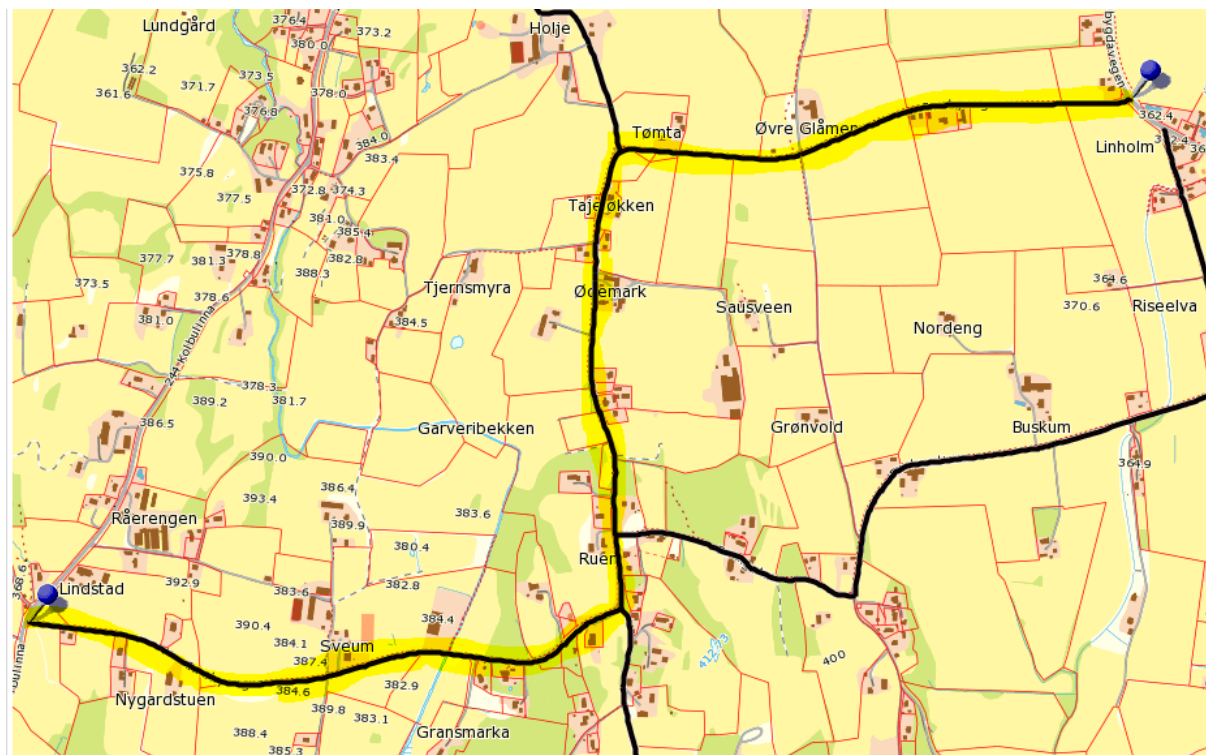


Rapport: Østre Toten, Kv 4035 Hp.01 km. 0 – 3284 Smebyvegen

Opprinnelig en fylkesveg som kommunen overtok i 1985. Vegen besto da av et gammelt, dårlig Ottadekke. Vegen er en bygdeveg med ÅDT < 500, bygd 1960/1970 av lokale grusmasser. Overbygningen var fri for knust masser, og lå lavt i terrenget.

Beskrivelse av vegen og utført tiltak



Vegen er 3284 meter lang. Vegen fikk et nytt slitelag bestående av MA, i håp om å ta opp relative bevegelser i vegkroppen. Dette var ikke særlig vellykket, en fikk skader i dekket etter få år. Kommunen besluttet i 2008 om å gjøre et tyngre tiltak på vegen. En la ut et nytt bærelag bestående av knust granulat som ble vannet og valset godt. En la ut i alt 150 kg bærelaget, lagt ut i to lag. Dernest ble et nytt slitelag bestående av 120 kg Agb lagt ut. Slitelaget ble lagt ut i to lag. Hele vegstrekningen fikk dette tiltaket. Lokalt ble det dypdrenerte langs vegkant. En grov under traubunn, la ut pukk og drensledning omhylllet med fiberduk.

Sett i forhold til vegens opprinnelig tilstand og tilgjengelig økonomi i 2008 er kommunen godt fornøyd. Kommunen er klar over at det lokalt er noen telesprekker.

Beskrivelse av frekvens på fotografering av vegen

Vegen er fotografert 3 ganger; 21.10.2011, 21.5.2012 og 22.10.2012. Intensjonen har vært å se om vegen får skader, spesielt i teeløsningsperioden.

En grov presentasjon av tilstandsutviklingen av vegdekket

Dekketilstanden og utviklingen av dekketilstanden er vist i vedlegg 1.

Presentasjon av utvalgte vegbilder

Vedlegg 2 presenterer at utvalg vegbilder tatt på de ulike tidspunkt. Det presiseres at bildene i hovedsak viser observerte skader; men som vedlegg 2 viser, er det store partier av vegen som tilnærmet er helt skadefri.

Samlet vurdering av vegens og dekkets tilstand, inklusiv en vurdering av skadetyper

Vegen er 3284 meter lang. Ut fra bildene virker det som om der er utviklet lite spor, vegen ser ut til å ha en tilfredsstillende bæreevne i forhold til den faktiske bruken av vegen. ÅDT og aksellaster er ukjente. Vegen har små lokale partier med utviklet hjulspor der dekket samtidig er noe krakelert; men dette er ikke av stort omfang. Vegen har i tillegg partier med telesprekker; dette er enten en enkel langsgående sprekk eller lokalt et sett med sprekker i ulike retninger. Et mindre antall lokale slaghull er observert.

Foreløpig konklusjon

Vi vurderer vegens tilstand som akseptabel pr oktober 2012. Ut fra tiltaket og alder (7 år) ser vegen ut til å fungere bra. Der er tilnærmet ingen partier (kanskje med unntak av 3-4 partier med krakelering) som har behov for vedlikeholdstiltak.

Vedlegg 1 Dokumentasjon på dekkeskader, Østre Toten, Kv 4035 Hp.01 km. 0 – 3284 Smebyvegen

Østre Toten, Kv 4035 Smeby - Lindholm, Hp 01, km 0 - 3284

Dato foto	21.10.2011		Dato foto	21.05.2012		Dato foto	22.10.2012	
segment/ km	lokal skade	skadetype	segment/ km	lokal skade (posisjon)	skadetype	segment/ km	lokal skade (posisjon)	skadetype
0-100			0-100			0-100		
100-200			100-200	119	slaghull	100-200	130-160	midtskjøt, krakelering
200-300	230-260	telesprekk	200-300	269	slaghull	200-300	265	slaghull
300-400	340	telesprekk	300-400			300-400		
400-500	465-490	telesprekk	400-500	480-500	telesprekk	400-500	480-500	telesprekk
500-600			500-600	550-590	telesprekk	500-600	520-530	telesprekk, h.s.
600-700			600-700				550-590	telesprekk, h.s.
700-800			700-800			600-700		
800-900			800-900			700-800		
900-1000			900-1000			800-900	890-900	midtskjøt
1000-1100			1000-1100			900-1000	900-930	midtskjøt
1100-1200			1100-1200	1180-1200	krakelering, telesprekk	1000-1100	1075-1085	midtskjøt
1200-1300	1280-1300	telesprekk	1200-1300	1200-1220	krakelering, telesprekk	1100-1200	1185-1200	krakelering, telesprekk
1300-1400	1300-1312	telesprekk		1235-1260	krakelering	1200-1300	1200-1215	krakelering, telesprekk
1400-1500			1300-1400	1385-1400	krakelering, telesprekk		1240-1265	krakelering
								krakelering, telesprekk, midtskjøt
1500-1600	1520-1540	åpen midtskjøt	1400-1500	1400-1430	krakelering, telesprekk	1300-1400	1390-1400	krakelering, telesprekk, midtskjøt
								krakelering, telesprekk, midtskjøt
1600-1700			1500-1600			1400-1500	1400-1425	krakelering, telesprekk, midtskjøt
		diverse langs venstre vegkant, setning,						
1700-1800	1750-1800	krakelering,	1600-1700				1460-1465	telesprekk
		diverse langs venstre vegkant, setning,						
1800-1900	1800-1830	krakelering,	1700-1800			1500-1600	1500-1510	slaghull h.s.
1900-2000			1800-1900			1600-1700		
2000-2100	2040	krakelering	1900-2000			1700-1800	1850-1890	telesprekk, h.s.
	2090-2100	krakelering, telespr	2000-2100			1800-1900		
2100-2200	2100-2120	krakelering, telespr	2100-2200			1900-2000	1980-2000	telesprekk
2200-2300			2200-2300			2000-2100	2000-2015	telesprekk
2300-2400			2300-2400	2350	krakelering	2100-2200	2175-2200	telesprekk
2400-2500			2400-2500			2200-2300	2200-2240	telesprekk
2500-2600			2500-2600			2300-2400	2340	krakelering
2700-2800			2700-2800			2400-2500		
2800-2900			2800-2900			2500-2600		
2900-3000			2900-3000			2700-2800		
3000-3100			3000-3100	3015-3055	telesprekk	2800-2900		
3100-3200			3100-3200			2900-3000	2940-2955	telesprekk
3200-3290			3200-3290	3220-3260	telesprekk	3000-3100	3028-3070	telesprekk
						3100-3200		
						3200-3290	3235-3275	telesprekk

Vedlegg 2 – utvalgte vegbilder Østre Toten, Kv 4035, 21.10.2011

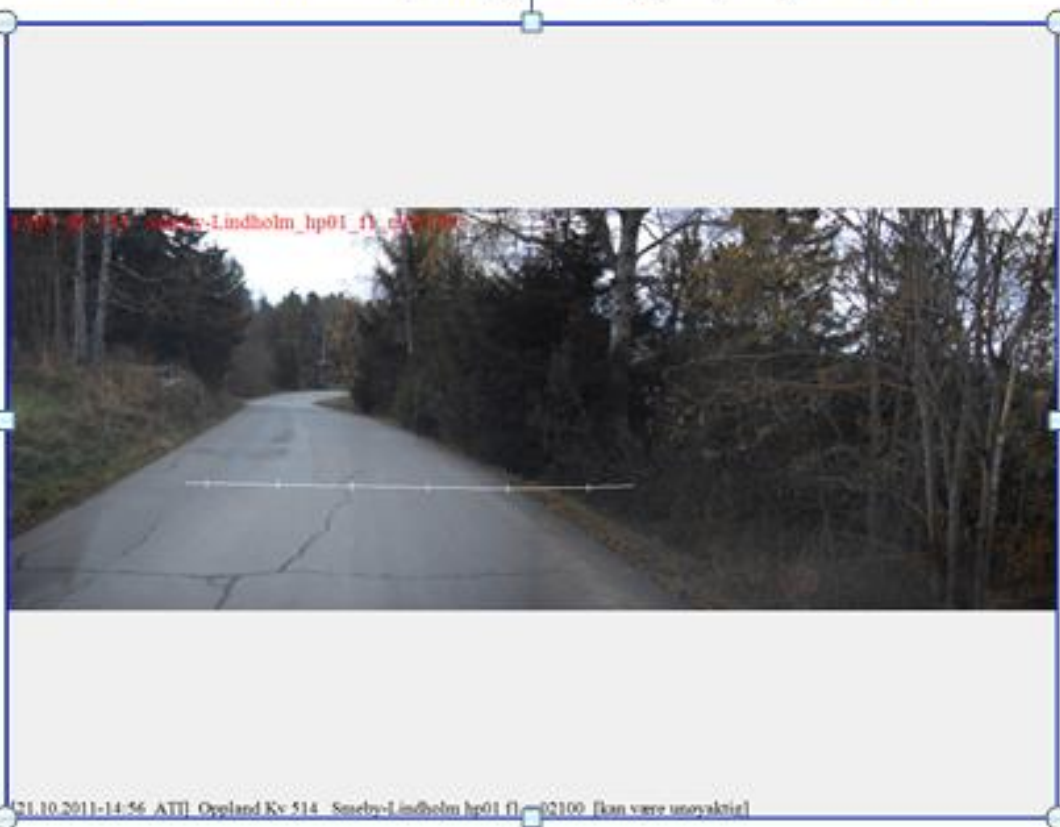
Skadefri seksjon, tilfeldig utvalgt, km 190



Skade: telesprekk, km 1280-1300

Østre Toten, Kv 4035, 21.10.2011

Skade: diverse skader venstre side; setning,  krakelering, telesprekk, km 1800-1830



Skade: krakelering, telesprekk, km 2100-2120

Østre Toten, Ky4035, 21.5.2012



Skade: Lokalt slaghull, km 119



Skade Telesprekk, km 550-590

Østre Toten, Ky4035, 21.5.2012



Skade: Krakelering, telesprekk, km 1180-1220



Skade: Krakelering, telesprekk, km 1400-1430

Østre Toten, Ky 4035, 25.5.2012

Skade: Krakelering, km 2350 (lokalt punkt)



Skadefri seksjon, tilfeldig utvalgt, km 2500